



---

# GUINÉ-BISSAU – BOLETIM EPIDEMIOLÓGICO Nº11

## COVID-19

---

### DOENÇA PELO CORONAVIRUS 2019

#### SUMÁRIO

Situação  
epidemiológica no  
mundo 2

Situação  
epidemiológica na  
África 2

Situação  
epidemiológica na  
Guiné-Bissau 3

Sistema de  
Informação Sanitária  
(SIS) 3

#### DESTAQUES

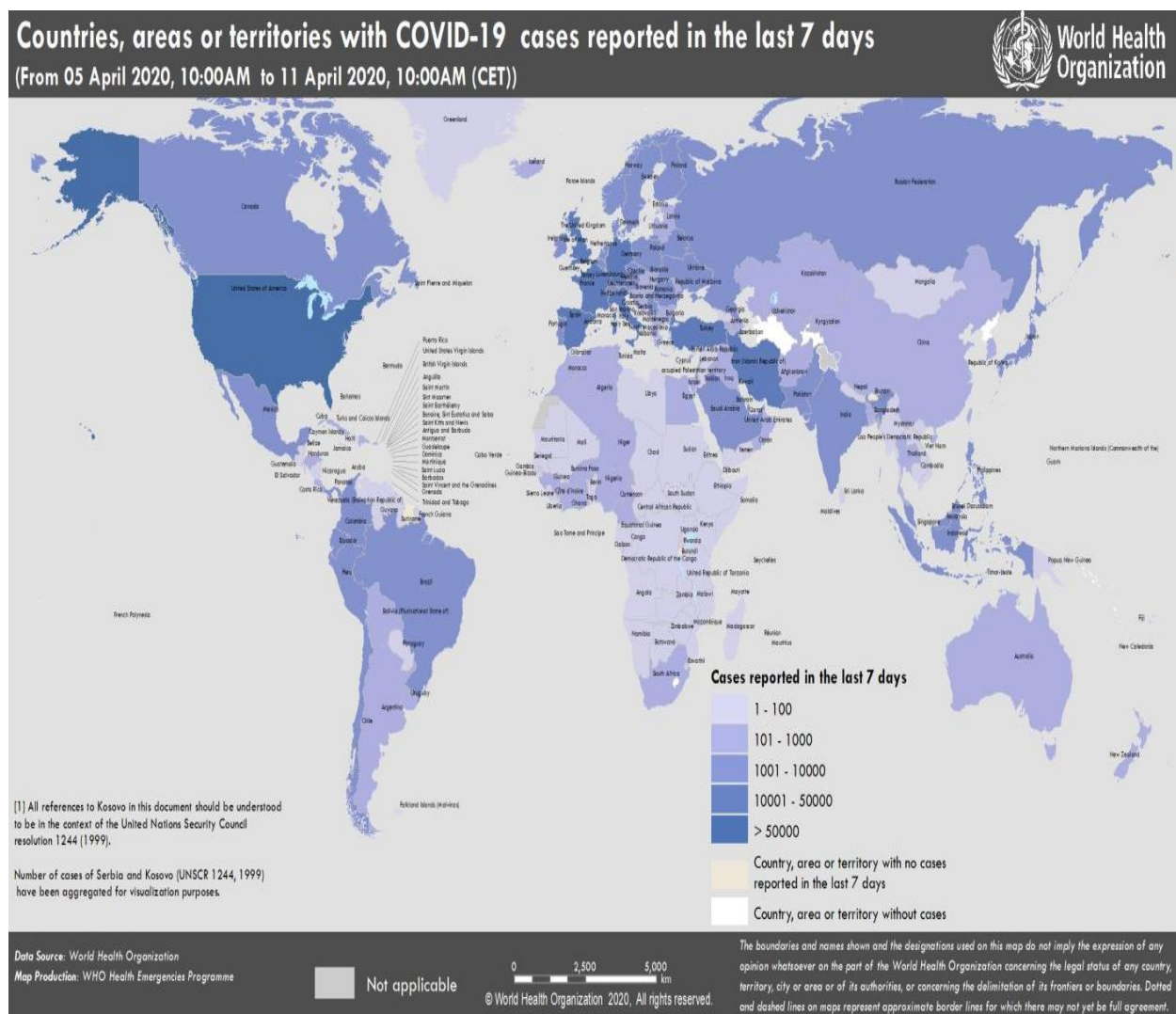
Conforme os dados da Organização Mundial da Saúde, a nível mundial já se confirmaram 1. 610,909 casos de COVID-19 e 99.690 óbitos (6.892 novos óbitos). Sendo que para a região africana, até o dia 10/04/2020 foram confirmados 9.340 casos de COVID-19 e 415 óbitos.

Recomenda-se à toda a população o cumprimento das medidas de proteção disseminadas pelo Ministério da Saúde e parceiros, além de utilizar a linha directa COVID-19 (1919 (MTN)/2020 (ORANGE)/966 050 002) para informações sobre o vírus e relatar algum evento ou condições de saúde. Esta linha é para fins de emergência e deve ser utilizada com responsabilidade, por isso apela-se à toda população que evite rumores falsos ou brincadeiras.

# SITUAÇÃO EPIDEMIOLÓGICA NO MUNDO

A Organização Mundial da Saúde, até o dia 11 de Abril, **1.610,909 casos confirmados** de COVID-19 com **99.690 óbitos**. Os Estados Unidos da América, nos últimos 4 dias tem registado mais de **2.000 óbitos** por dia, sendo que neste momento é o país com maior número de casos (**461.275**) e de **19.600 óbitos** (Figura 01).

**Figura 1. Distribuição de casos de COVID-19 por país, segundo a OMS em 11.04.2020.**



## SITUAÇÃO EPIDEMIOLÓGICA NA ÁFRICA

No continente africano, desde da notificação do primeiro caso, até o dia 10/04/2020 na região da OMS foram notificados **9.340 casos de COVID-19 e 415 óbitos registrados**. Mas quando observamos a África como um todo, temos **14.127 casos confirmados de COVID-19, 2.604 recuperados e 772 óbitos**.

Relativamente, aos Países Africanos de Língua Oficial Portuguesa (PALOP), a Guiné-Bissau lidera o ranking com **39 casos de COVID-19** e nenhum óbito, logo de seguida temos Angola com 19 casos e 2 óbitos, Moçambique com **20 Casos**, Cabo-Verde com **07 casos** e São Tomé e Príncipe com **04**, os três países sem óbitos registrados.

## SITUAÇÃO EPIDEMIOLÓGICA NA GUINÉ-BISSAU

A Guiné-Bissau, totalizada neste momento **39 casos de COVID-19**, sendo que a notificação de hoje é de **0 (zero casos)**. Além disso, até o presente momento não foi verificado nenhum caso grave ou óbito.

## SISTEMA DE INFORMAÇÃO SANITÁRIA (SIS)

### Dados Epidemiológicos

Notificação	DOENÇA OU EVENTO COVID-19
<ul style="list-style-type: none"><li>● Das 11 regiões sanitárias 3 já comunicaram pelo menos um caso confirmado de COVID 19, a saber:</li><li>● <b>SAB</b></li><li>● <b>BIOMBO</b></li><li>● <b>CACHEU</b></li></ul>	<ul style="list-style-type: none"><li>● Foi notificado <b>0</b> novo caso de <b>COVID-19</b>.</li><li>● Dos <b>39</b> casos confirmados, <b>3</b> casos foram submetidos a teste de avaliação terapêutica que resultou negativo, mas nestas situações, o protocolo recomenda 2 testes de confirmação que vai ser realizado seguramente nas próximas 48 horas.</li><li>● <b>Eventos registrados no CALL-CENTER:</b> Foram registrados <b>201</b> rumores dos quais <b>02 foram considerados casos suspeitos</b>. Destes, <b>2</b> pertencem Região Sanitária do SAB, <b>1</b> de Bafata e <b>1</b> de Gabu..</li></ul>

**Tabela 01 – Notificação do COVID-19, 11.04.2020 (Dados Cumulativos)**

Total de Suspeitos	Total de Testes Realizados	Total de Casos Confirmados	Novos Casos Confirmados	Óbitos	Novos Óbitos	Dias Depois do Último Caso Confirmado
289	266	39	0	0	0	1

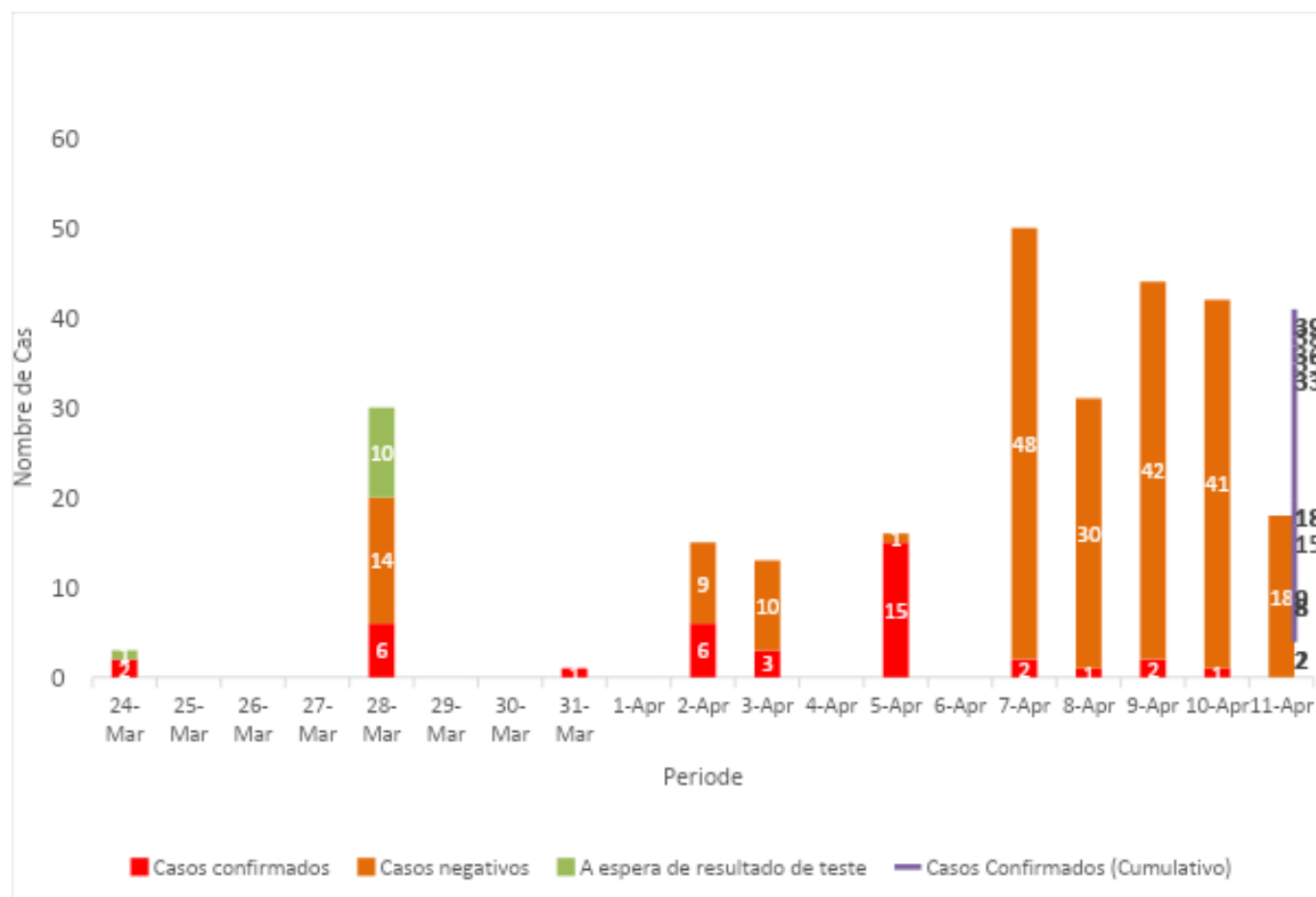
Fonte: Sistema Nacional de Informação Sanitária, DHIS2.

**Tabela 02- Gestão dos Contactos Relacionados aos Casos Confirmados de COVID-19, 11.04.2020 (Dados Cumulativos)**

Total Casos Confirmados	Total de Contactos	Total de Contactos em Seguimento	Perc. de Contactos Visitados
39	144	77	53%

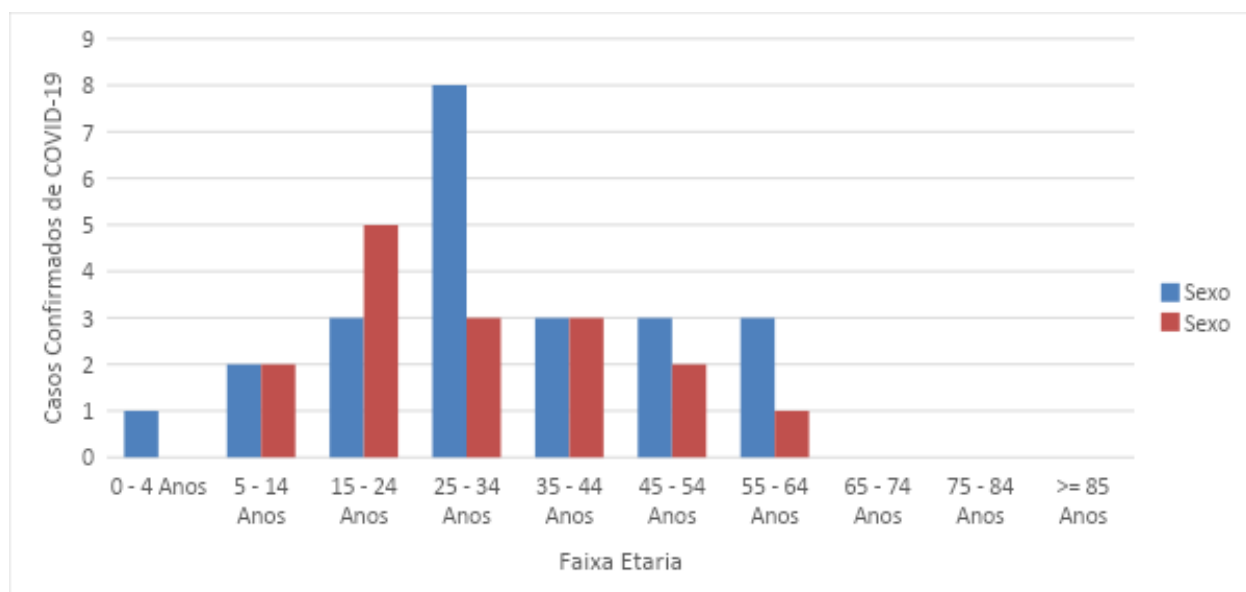
Fonte: Sistema Nacional de Informação Sanitária, DHIS2.

**Figura 02 - Evolução Diária de Casos COVID-19 na Guiné-Bissau. Bissau, 11.04.2020.**



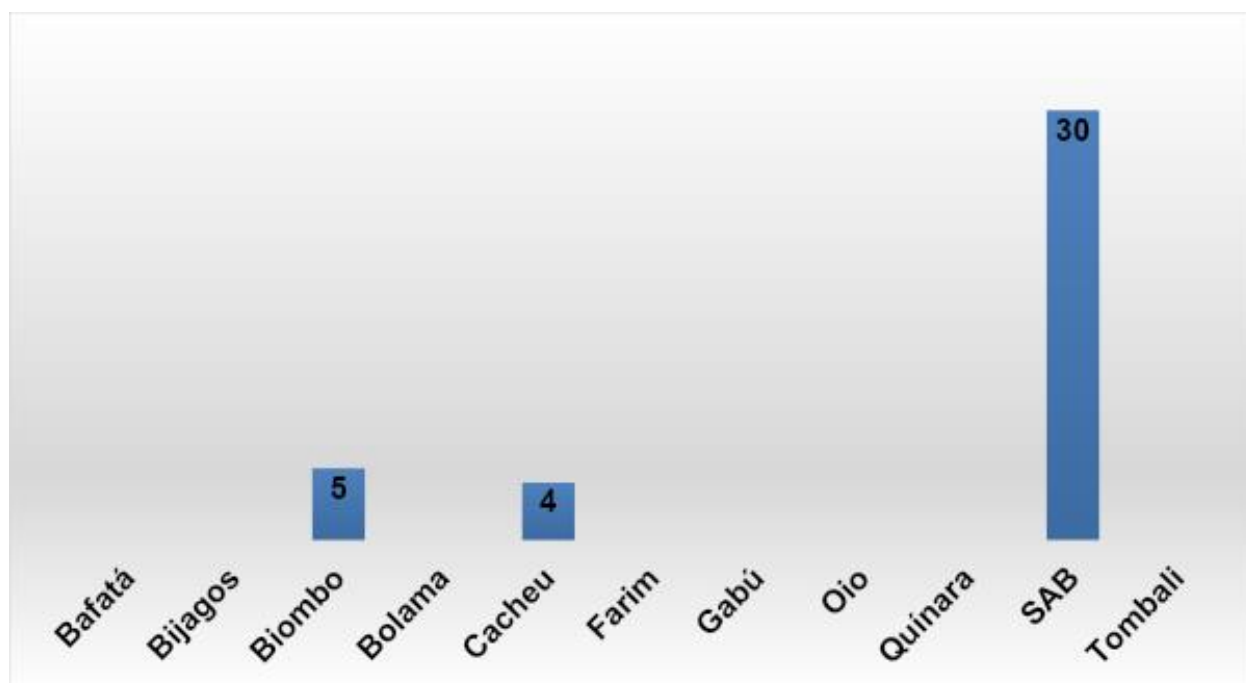
**Fonte:** Sistema Nacional de Informação Sanitária, DHIS2.

**Figura 03 - Distribuição de Casos Confirmados de COVID-19 na Guiné-Bissau, Conforme Sexo e Faixa Etária. Bissau, 2020**



Fonte: Sistema Nacional de Informação Sanitária, DHIS2.

**Figura 04 - Distribuição de Casos Confirmados de COVID-19 na Guiné-Bissau, Conforme as Regiões Sanitárias. Bissau, 11.04.2020.**



COVID-19

12 de Abril de 2020

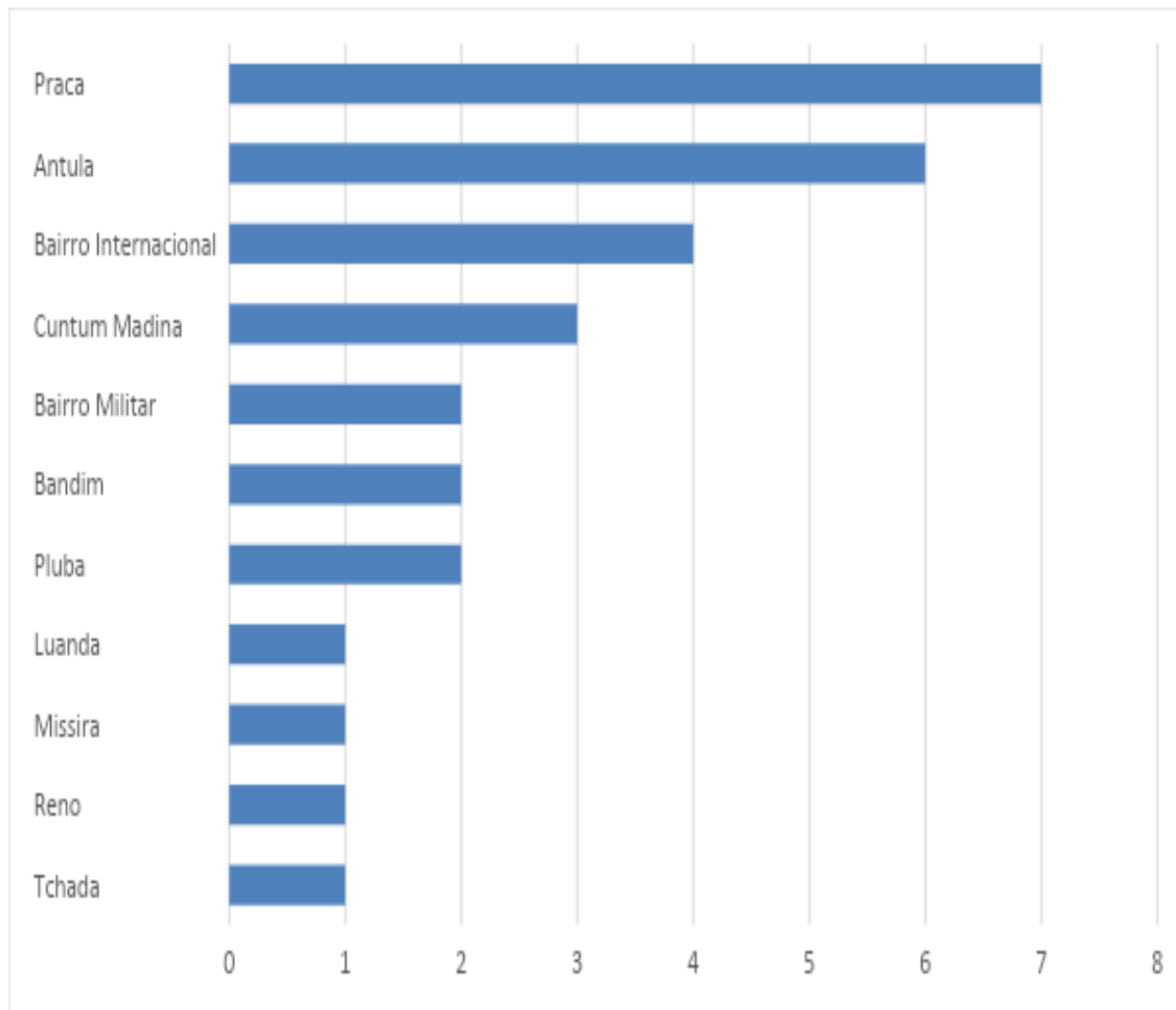
Fonte: Sistema Nacional de Informação Sanitária, DHIS2.

**Figura 05 - Apresentação Geográfica dos Casos Confirmados de COVID-19 na Guiné-Bissau. Bissau, 11.04.2020.**



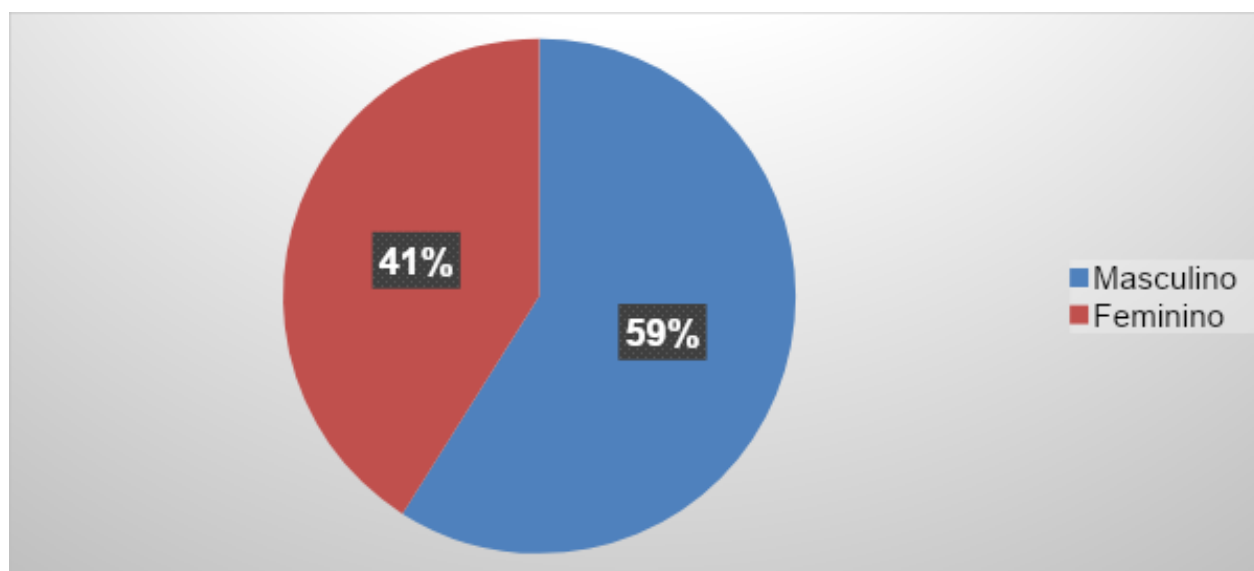
Fonte: Sistema Nacional de Informação Sanitária, DHIS2.

**Figura 06 - Distribuição de Casos Confirmados de COVID-19 na Região Sanitária do SAB, Conforme os Bairros. Bissau, 11.04.2020.**



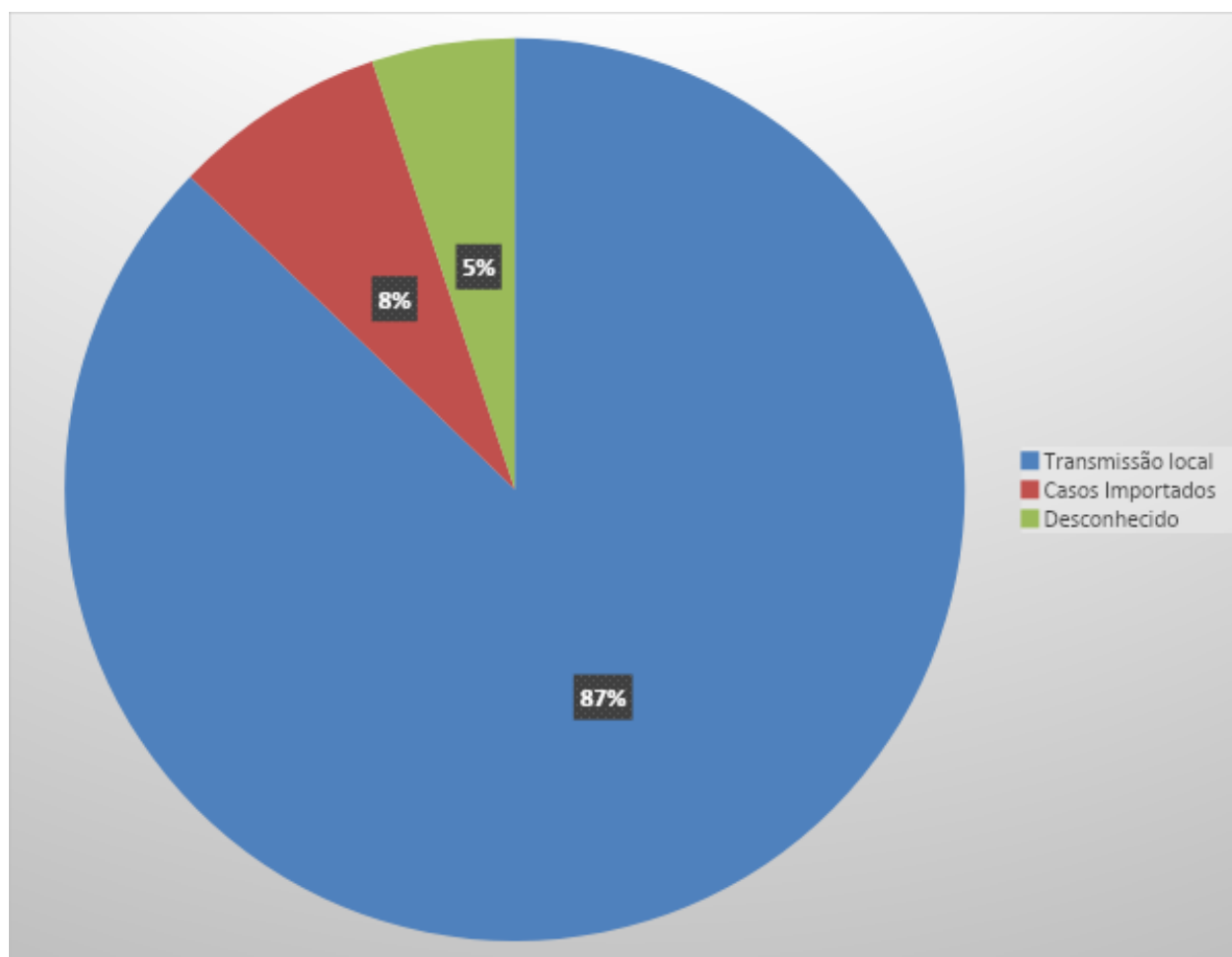


**Figura 07 - Distribuição de Casos Confirmados de COVID-19 na Guiné-Bissau, conforme o Sexo. Bissau, 11.04.2020.**



**Fonte:** Sistema Nacional de Informação Sanitária, DHIS2.

**Figura 08 - Classificação da Transmissão de COVID-19 na Guiné-Bissau. Bissau, 11.04.2020.**



**Fonte:** Sistema Nacional de Informação Sanitária, DHIS2.

**Compilado e analisado por:** COES – Pilar de Vigilância

**Ficha Técnica:**

<b>Nº</b>	<b>Nome e Apelido</b>	<b>Instituição</b>
<b>Epidemiologistas</b>		
<b>01</b>	Sidónia Vieira	INASA/Rep. Pilar de Vigilância COES
<b>02</b>	Sófia Barbosa	INASA
<b>03</b>	Malam Ba Camará	INASA
<b>04</b>	Helmer Sequeira	INASA
<b>05</b>	Marcelino Nablei	INASA
<b>Estatísticos</b>		
<b>06</b>	Victor Pereira	PNUD
<b>07</b>	Carla Maria Cá Sá	INASA
<b>08</b>	Urcelina Paulo	SAUDIGITUS
<b>09</b>	Tombom Mané	INASA
<b>10</b>	Clementina Barbosa	INASA
<b>Informáticos</b>		
<b>11</b>	Júlio Vieira	INASA/COES (Pilar de Logística)
<b>12</b>	Elton Pereira	SAUDIGITUS
<b>13</b>	Júlio Lima	SAUDIGITUS